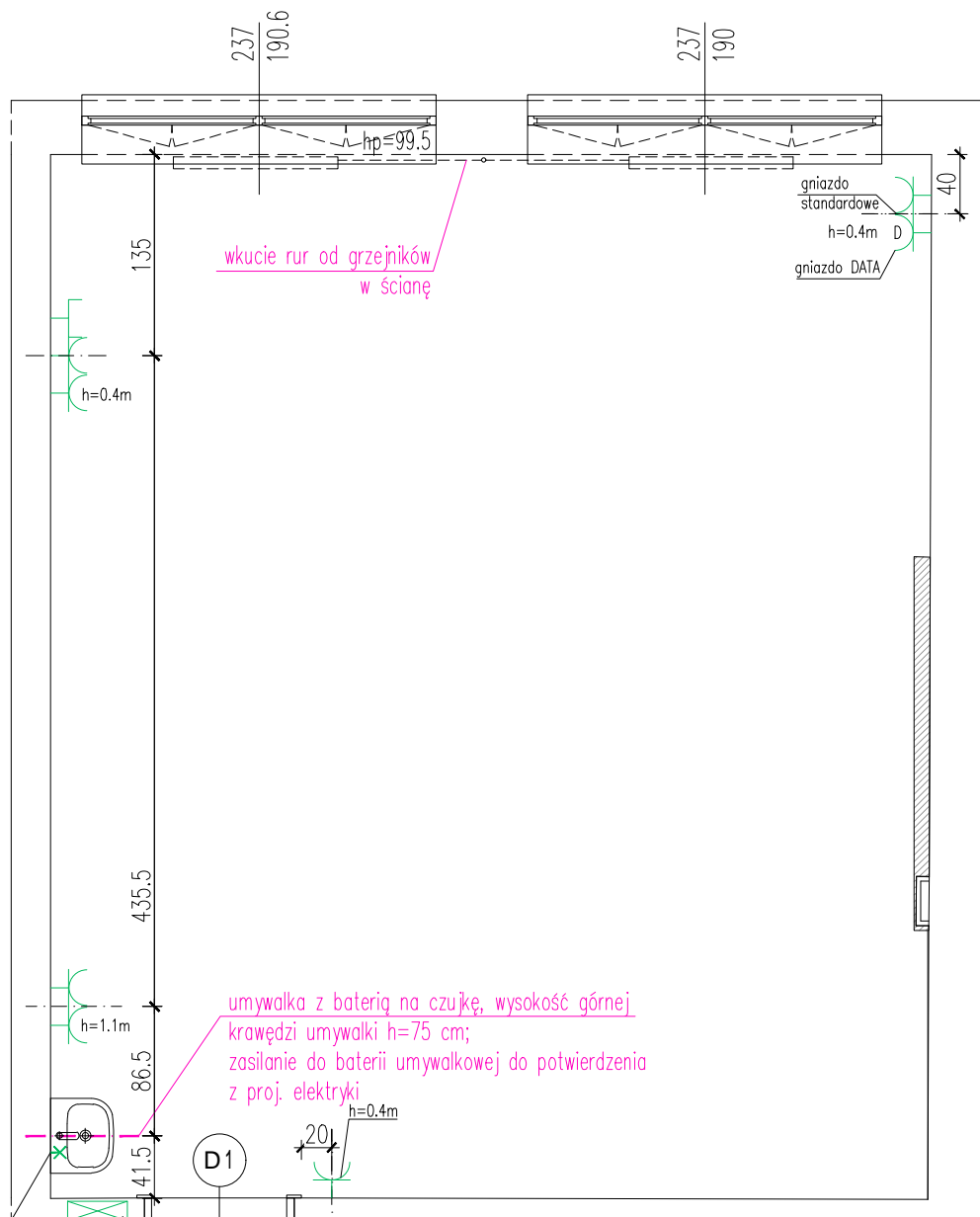


SALA SENSORYCZNA
WYTYCZNE ELEKTRYCZNE, HYDRAULICZNE + RZUT SUFITU

WSZYSTKIE PRAWA AUTORSKIE DOTYCZĄCE TEGO RYSUNKU SĄ WŁASNOŚCIĄ PRACOWNI ARCHITEKTONICZNEJ XY STUDIO S.C. NINIEJSZY RYSUNEK JEST WYDANY POD WARUNKIEM, IŻ NIE BĘDZIE KOPIOWANY, ANI UDOSTĘPNIANY BEZ UZGODNIENIA Z XY STUDIO. NIE NALEŻY ODMIERZAĆ WYMIARÓW Z RYSUNKU ANI TEŻ UŻYWAĆ GO JAKO SZABLONU. PRZED PRZYSTĄPIENIEM DO PRAC BUDOWLANYCH WSZYSTKIE WYMIARY NALEŻY SPRAWDZIĆ W NATURZE. W PRZYPADKU STWIERDZENIA NIEZGODNOŚCI NALEŻY ZWRÓCIĆ SIĘ DO PROJEKTANTA. W PRZYPADKU ROZBIEŻNOŚCI WYMIAROWYCH POMIĘDZY RYSUNKAMI DETALI I CAŁOŚCI PROJEKTOWANEGO ELEMENTU PODSTAWĄ WYMIAROWANIA SĄ RYSUNKI DETALI.

DATA: 15.04.2025r.

WYTYCZNE ELEKTRYCZNE, HYDRAULICZNE

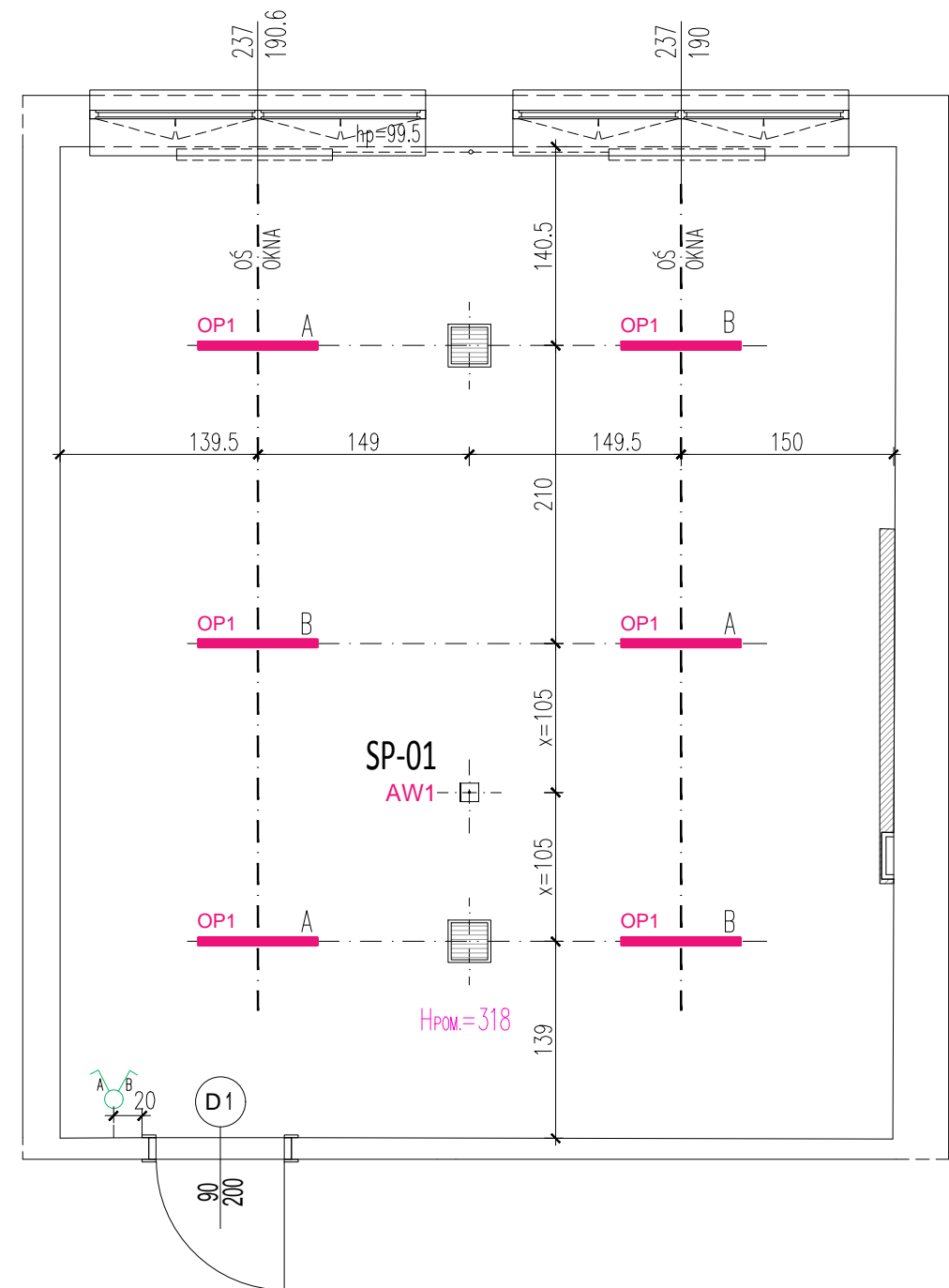


LEGENDA-GNIAZDA, ŁĄCZNIKI	
GNIAZDA WTYKOWE	
1 GNIAZDO	
2 GNIAZDA	
1 GNIAZDO DATA	
GNIAZDO INTERNETOWE RJ45	
zasilanie do baterii umywalkowej na czujkę (do potwierdzenia z proj. elektryki)	
<ul style="list-style-type: none">Gniazda montowane na H=40cm, chyba że na rysunku zaznaczono inaczej.Wymiary podane do osi gniazda/zestawu gniazd.Gniazda podwójne, potrójne itd. i sąsiadujące z nimi gniazda RJ45 ułożone poziomo w ramkach.Łącznik na wysokości h=110cm.	

LEGENDA-OPRAWY OŚWIETLENIOWE	
Należy stosować oprawy LED zgodne z normą PN-EN 62471:2010 Bezpieczeństwo fotobiologiczne lamp i systemów lampowych. Wykonanie badań należy potwierdzić raportem z badań wykonanym w laboratorium na terenie Unii Europejskiej.	
OP1	Oprawa oświetleniowa podłużna typu belka, 25W, 3000 lm (montowana nastropowo)
AW1	Oprawa oświetleniowa awaryjna (optymalnie: typu "oczko" okrągła)
	Kratka wentylacyjna, zlokalizowana osiowo jak na rysunku
A B	Łącznik podwójny, na wysokości h=110cm

SP-01	SUFIT GŁADKI SUFIT GK GŁADKI BEZ WIDOCZNEGO ŁĄCZENIA MALOWANY NA KOLOR BIAŁY WG KARTY KOLORÓW
-------	--

RZUT SUFITU



zasilanie do baterii umywalkowej na czujkę (do potwierdzenia z proj. elektryki)

rozdzielnia elektryczna wg projektu elektryki

W celu ukrycia rozdzielni: wyrównanie ściany płytą GK, od strony korytarza, na powierzchni ściany między drzwiami do sali sensorycznej i sali sąsiadującej; równanie płytą do wysokości górnej krawędzi ościeżnicy drzwi. Ewentualnie: równanie ściany od wewnątrz sali, na całej szerokości ściany widocznej na widoku W4.

UWAGA: WSZYSTKIE WYMIARY DO SPRAWDZENIA W NATURZE!

PROJEKT WNĘTRZ DLA REMONTU KLATKI SCHODOWEJ (WRAZ Z PLATFORMĄ SCHODOWĄ DLA OsZ) ORAZ SALI SENSORYCZNEJ
W BUDYNKU ZESPOŁU SZKÓŁ IM.FRANCISZKA KLEEBCERGA W WOLI GULOWSKIEJ
ETAP: PROJEKT WNĘTRZ
Projekt:

Nazwa i numer rysunku:

SALA SENSORYCZNA
WYTYCZNE ELEKTRYCZNE, HYDRAULICZNE + RZUT SUFITU

WGU — PWh — A — SI.EL-HYD—
PROJEKT FAZA BRANŻA RYSUNEK REWIZJA

Rysował: MS
Skala: 1:50
Data: 15.04.2025

Projektant:

xystudio

Filip Domaszczyński, Marta Nowosielska, Dorota Sibińska
ul. Walecznych 8/2 03-916 Warszawa tel:22 616 10 44
e-mail: pracownia@xystudio.pl www.xystudio.pl